

API ÆNDRET PROCEDURE FOR BESÆTNINGER MED B-STREPTOKOKKER

STØTTET AF

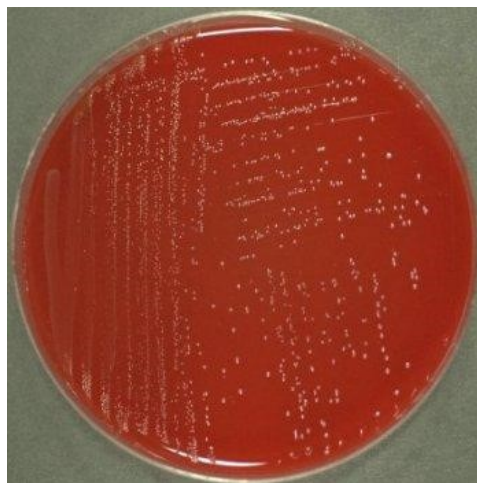
mælkeafgiftsfonden

Der arbejdes i øjeblikket på nye procedurer for, hvordan besætninger med b-streptokokker bedst håndteres. Der er dog allerede vedtaget to væsentlige ændringer i vejledningen.

SEGES og Fødevarestyrelsen (FVST) har gennem en længere periode været i dialog om, hvordan besætninger med b-streptokokker skal håndteres i fremtiden. Det er stadig et ønske fra erhvervet at begrænse spredning mest muligt, selvom der er stor forskel på, hvordan det kliniske billede er i den enkelte besætning. I den kommende tid vil nye resultater fra forskellige projekter med fokus på b-streptokokker indgå i dialogen med både FVST og Den Danske Dyr lægeforening om en løsning for de smittede besætninger.

Et tiltag, som allerede er iværksat, er ændring af vejledningen om b-streptokokker*. Her er der to væsentlige ændringer:

1. Indkøb af køer fra en besætning, som er smittet med b-streptokokker, til en mælkeleverende besætning vil medføre, at modtagerbesætningen registreres som smittet.
2. Påvisning af B-streptokokker sker ved dyrkning eller PCR-metode i en indsendt



Påvisning af B-streptokokker sker ved dyrkning eller PCR-metode i en indsendt mælkeprøve.

mælkeprøve fra en ko til undersøgelse for subklinisk mastitis på et af Fødevarestyrelsen godkendt laboratorium. En mælkeprøve fra en ko med subklinisk mastitis er positiv ved PCR-metoden, hvis resultatet er lavere end Ct 30.

SÅDAN FRIKENDES EN BESÆTNING FOR B-STREPTOKOKKER

1. Besætningen kan frikendes for b-streptokokker efter undersøgelse af enkeltkirtler på samtlige malkende køer med negativt resultat. Alle prøver skal udtages samme dag.
eller
2. efter udtagning af samleprøver af malkende kirtler på samtlige køer med negativt resultat. Alle prøver skal udtages samme dag.
eller
3. Undersøgelse af fire prøver af leverandørmælk med minimum 30 og maksimalt 45 dages interval, hvor alle resultaterne er negative.

*Vejledningen understøtter bekendtgørelse nr. 225 af 17. marts 2005